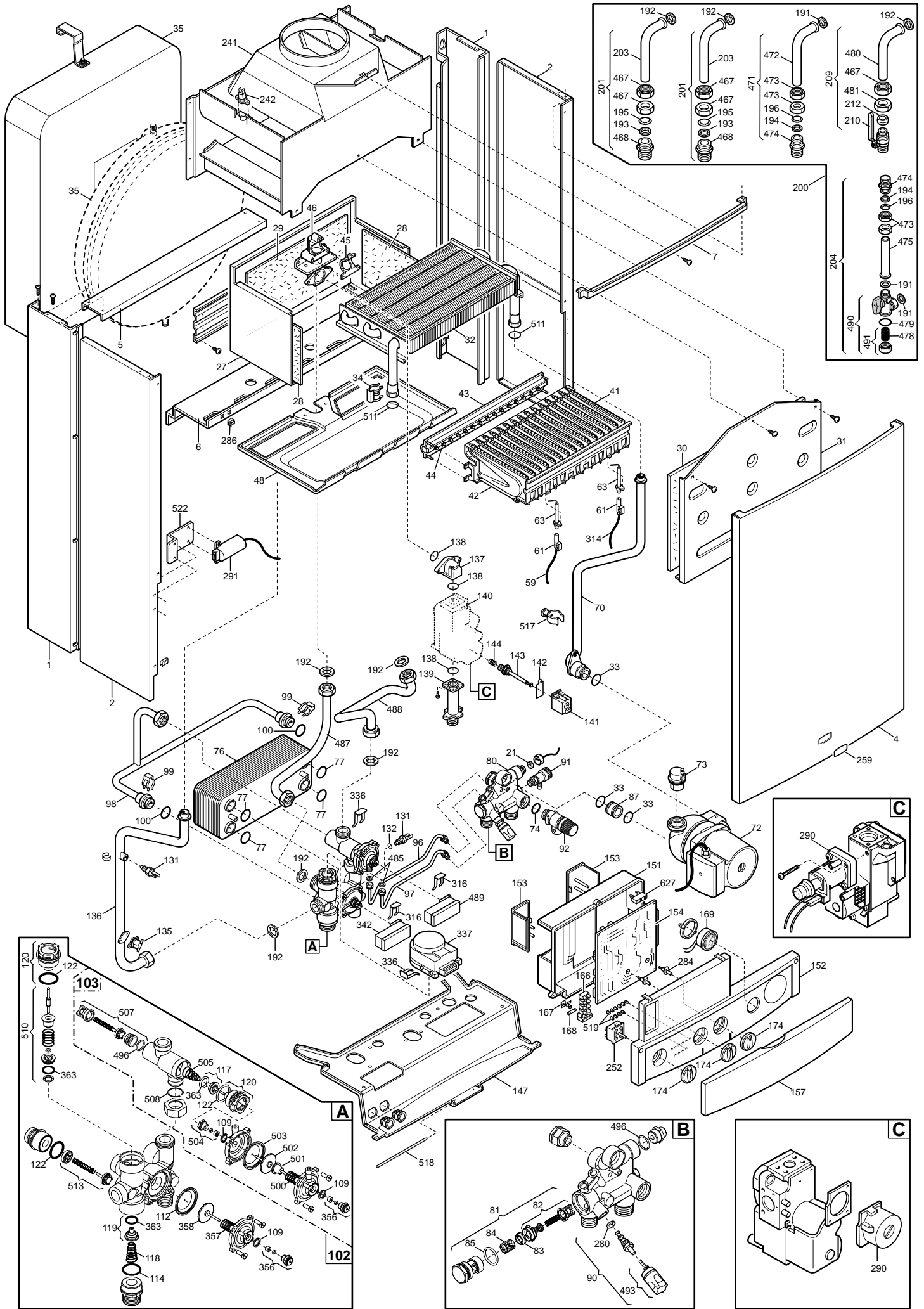


LUNA Max 240 i



Данные о запчастях

Позиция на чертеже	Артикул	Английское наименование	Русское наименование	Розничная цена в евро
1	5653150	LATERAL REAR SUPPORT H=803	рейка крепежная задняя	15.05
2	5112030	LATERAL PANEL H=803	Панель в сборе левая	0
2	5116990	SIDE PANEL H803 (T5XI)	Панель в сборе левая	16.53
4	5655330	FRONTAL PANEL ASSEMBLY I	Панель передняя в сборе	0
5	5110290	BRACKET-UPPER SUPPORT	Планка соединительная боковых панелей	2.88
6	5111710	BRACKET-LOWER-SUPPORT	Скоба крепежная нижняя	37.65
7	5112020	FRONTAL TRAVERSE	Скоба крепежная передняя	5.87
21	5402050	GASKET 6,1X11,5X1,5 WRC	Уплотнение плоское кольцевое	0.29
27	5653760	COMB. CHAMBER ASSEMBLY (ATM)	элемент камеры сгорания	14.54
28	5210250	LATERAL INSULATING PANEL	термоизоляционная панель боковая	0
28	5213160	INSULATION SIDE PANEL - 80	термоизоляционная панель боковая	10.52
29	5210260	REAR INSULATING PANEL	термоизоляционная панель задняя	0
29	5213290	INSULATION - REAR PANEL	термоизоляционная панель задняя	12.88
30	5210270	FRONTAL INSULATING PANEL (ATM)	Термоизоляционная панель передняя	0
30	5213310	INSULATING PANEL	Термоизоляционная панель передняя	13.48
31	5108030	COMBUSTION CHAMBER FRONT PLATE	Крышка термоизоляционной панели передняя	15.25
32	5632470	HEAT EXCHANGER - PRIMARY 80	Теплообменник основной	190.1
33	5403130	O-RING 22X3 EPDM	Уплотнение кольцевое	0
33	710963000	O-RING 21,5X3 EP70 TFL	Уплотнение кольцевое 21,5X3	0.4
34	5112510	CLIP - HEAT EXCHANGER - FIXING	Клипы крепежные теплообменника	2.02
35	5658420	VESSEL EXPANSION WITH STORAGE	Бак расширительный	86.1
35	5671070	EXPANSION VESSEL	Бак расширительный	118.08
41	5653300	BURNER ASSEMBLY (15 ELEMENTS)	Горелка (15 элементов)	81.71
42	5604090	BURNER ELEMENT	элемент горелки	5.84
43	606140	MANIFOLD - BURNER	Рампа подачи газа с инжекторами	49.19
43	606190	GAS RAMP/INJECT.(LPG D.0,69)	Рампа подачи газа с инжекторами	49.19
44	608440	TRANSFORM. KIT N.G. (18x1,18)	Инжекторы для природного газа (18x1,18) комплект	22
44	608460	TRANSFORM.KIT LPG(15x 0,69)	Инжекторы для сжиженного газа комплект(15x 0,69)	21.97
45	5407940	GASKET-BURNER MANIFOLD	Уплотнение ramпы подачи газа	0.46
46	5210680	GAS RAMP CONNECTING FLANGE	Фланец с прокладкой ramпы подачи газа в сборе	0
46	5657180	ADAPTOR-MANIFOLD	Фланец с прокладкой ramпы подачи газа в сборе	8.27
48	5112090	BURNER TRAY	основание горелки	0
59	8419050	LEAD - IGNITION ELECTRODE	кабель электрода зажигания	2.37
61	5404920	INSULATION BOOT-ELECTRODES	колпачок электрода изоляционный	1.43

Позиция на чертеже	Артикул	Английское наименование	Русское наименование	Розничная цена в евро
63	8422570	ELECTRODE - IGNITION	Электрод розжига (или контроля пламени)	13.94
70	5653250	PIPE ASSEMBLY (PUMP/EXCHANGER)	Трубка соединительная в сборе	0
72	5655200	PUMP UP 15.50 AO	Насос циркуляционный UP 15.50	151.28
73	607290	AUTOMATIC AIR VENT	воздухоотводчик автоматический	10.35
74	5406360	O-RING 14X1,78 EP	Уплотнение кольцевое	0.4
76	5652190	HEAT EXCHANGER-DHW(22 PLATES) ALFA LAV.	Теплообменник ГВС 22 пластины	0
76	5686700	DHW PLATE EXCHANGER 22 PLATE	Теплообменник ГВС 22 пластины	0
76	5689930	EXCHANGER 20 PLATE TO PLATE	Теплообменник ГВС на 20 пластин	152.93
77	5404520	DHW PLATE EXCHANGER GASKET	Уплотнение вторичного теплообменника	1.2
80	5661150	SANIT. INLET GROUP/HEATING RET	гидравлический узел подачи	93.96
81	5652270	FILTER AND PADDLE GROUP	Фильтр и устройство Вентури в сборе	17.1
82	5630170	HYDRAULIC VENTURI ASSEMBLY	Устройство Вентури в сборе	8.18
83	5629240	DHW RESTRICTOR 8 L/min.	Ограничитель потока воды (8 л/мин)	7.32
84	5111180	FILTER	Фильтр	3.19
85	5405350	O-RING	Уплотнение кольцевое	0.74
87	631680	PUMP CONNECTING ELEMENT/OR	Соединительный элемент насоса	4.79
87	5210710	PUMP CONNECTING ELEMENT	Трубка возврата из системы отопления	0
90	5630180	FILLING GROUP	кран наполнения системы в сборе	13.48
91	5652030	DRAINING TAP	кран слива	8.35
92	9951170	SAFETY VALVE 3 BAR	Клапан предохранительный 3 бар	10.03
96	5658290	PIPE-POSITIVE PRESSURE	Трубка положительного сигнала гидравлич. переключателя	8.78
97	5658300	PIPE-NEGATIVE PRESSURE	Трубка отрицательного сигнала гидравлич. переключателя	8.78
98	5658280	PIPE ASSEMBLY-BYPASS	Трубка бай-пасса в сборе	43.58
99	5108130	CLIP FIXING - BYPASS	Клипсы крепежные трубки бай-пасса	1.77
100	5406630	O-RING 13,94X2,62 EPDM	Уплотнение кольцевое 13,94x2,62	0
100	711296900	O-RING 13,94X2,62 TFL	Уплотнение кольцевое 13,94x2,62	0.34
102	5657340	VALVE 3 WAY ASSEMBLY	клапан 3-ходовой в сборе	139.71
103	5652130	PRESSURE DIFFERENTIAL ASSEMBLY	датчик в сборе (гидравл. переключатель вторичн. теплообм.)	52.73
109	5207810	GASKET 10 X 14 X 1.5	Уплотнение 10x14x1,5	0.46
112	5405960	DIAPHRAGM-PRESSURE-STAT	мембрана	5.02
113	605740	BY PASS ASSEMBLY	байпас в сборе	4.08
114	5403820	O-RING 26,64X2,62	Уплотнение кольцевое 26,64x2,62	0.74
117	5646180	DHW PADDLE ASS.	тарелочка системы ГВС в сборе	5.39
118	8380520	SPRING	пружина коническая	2.88
119	605760	HYDRAULIC VENTURI ASSEMBLY	тарелочка системы отопления в сборе	5.76

Позиция на чертеже	Артикул	Английское наименование	Русское наименование	Розничная цена в евро
120	600750	SPACER ASSEMBLY	заглушка гидравлической системы	21.46
122	5405370	O-RING	Уплотнение кольцевое 23,47x2,62	0.88
131	8434820	TEMPERATURE SENSOR	датчик температуры (NTC) (погружной)	11.23
131	9950930	NTC SENSOR	датчик температуры (NTC) (погружной)	0
132	5402830	WASHER - SENSOR SEALING	Уплотнение датчика температуры (NTC)	0.29
135	9950760	THERMOSTAT - LIMIT	Термостат предохранительный 105 С	18.67
136	5661160	FLOW PIPE COMBI INST 80E	Трубка теплообменник/трехходовой клапан	12.97
137	5210700	ELBOW - GAS FLOW OUTLET	соединительный элемент (клапан газовый/рампа)	3.22
138	5402010	O-RING 22.22x2.62	Уплотнение кольцевое 22,22x2,62	0.4
139	5210630	CONNECTOR - GAS VALVE INLET	Патрубок на входе газового клапана	8.78
140	5644680	GAS VALVE (HONEYWELL VK 4105 A)	клапан газовый (Honeywell VK)	0
140	5665210	GAS VALVE VK4105M	клапан газовый (HONEYWELL VK 4105 M)	143.24
141	8440130	MODULATION COIL AND SPRING	модулятор (катушка и пружина)	15.19
142	5108980	ELECTRIC COIL FIXING SPRING	Пружина фиксирующая	0.6
143	5637710	ADJUSTER TUBE & CONICAL SPRING	Пружина со стержнем	11.06
144	8380640	SPRING	Пружина	1.68
147	5653160	PANEL - HYDRAULICS MOUNTING	соединительная панель	22.26
147	5672370	PANEL HYDRAULICS MOUNTING	соединительная панель	22.17
151	5407650	ELECTRICAL BOX COVER	кожух электрической коробки	12.88
152	5659890	PRINT. CONTR. PANEL -MAX 240i-	Панель управления	7.38
153	5407660	PANEL - ACCESS	кожух клеммной коробки	2.94
154	5669060	INTEGRATED PCB -LMU33 Siemens-	Электронная плата LMU33 SIEMENS	0
154	5678250	PCB LMU-33	Электронная плата (LMU33 SIEMENS)	175.82
157	5407820	CONTROL PANEL COVER	крышка панели управления	3.79
166	8421590	TERMINAL BLOCK	блок клеммной коробки	6.44
167	5405340	FUSE HOLDER	держатель плавкого предохранителя	0.86
168	9950580	FUSE	Предохранитель плавкий (2 А- 250 В)	1.31
169	9951020	MANOMETER WITH SUPPORT (ex 5656220)	манометр с креплением	0
169	9951830	PRESSURE GAUGE	манометр	31.07
174	5408150	CONTROL KNOB	Ручка LUNA 2000	3.05
191	5408970	WASHER - SEALING G1/2	Уплотнение G. 1/2 12x18x2	0.31
192	5404650	SEALING WASHER G 3/4	Уплотнение G. 3/4 17x24x2	0.31
193	5400940	RUBBER GASKET G 3/4	Уплотнение d=18	0.54
194	5400950	RUBBER GASKET G 1/2	Уплотнение d=14	0.46
195	5101880	METAL RING G 3/4	Кольцо эластичное d=18	0.54
196	5101890	METAL RING G 1/2	Кольцо эластичное d=15	0.48

Позиция на чертеже	Артикул	Английское наименование	Русское наименование	Розничная цена в евро
200	5626010	CONNECTION ASSEMBLY	подсоединения в сборе (к системам отопл., воды и газа)	118.82
201	5625950	CONNECTION HEATING ASSEMBLY	подсоединения контура отопления	10.72
203	5628020	CONNECTING PIPE	Трубка подачи-возврата контура отопления	5.87
204	5625980	CONNECT.SANITARY AND INLET TAP	кран холодной воды	36.31
209	5627620	CONNECTION GAS INLET TAP	кран газовый в сборе	26.31
210	9950830	GAS TAP	кран газовый	15.53
212	5408330	BICONIC GASKET	уплотнение биконическое	0.94
241	5625860	DRAUGHT DIVERTER	колпак вытяжки в сборе	88.24
242	600870	FLUE SAFETY THERMOSTAT 70C	Термостат предохранительный отходящих газов 70 С (датчик тяги)	18.67
252	8434550	SELECTOR SWITCH (4 POSITION)	переключатель режимов (4 положения)	5.87
259	5657100	BAXI BRAND	марка BAXI	3.45
280	5207730	GASKET 14,2X18X1,5	Уплотнение 14,2x18x1,5 AL -18-	0.37
284	5405990	DRIVE PIN	стержень потенциометра	0.63
286	8240530	NUT M5	гайка М5	0.31
290	600850	ADJUSTING DEVICE -V5306E 1226 1-	Катушка модулятора в сборе	0
290	5665230	MODULATOR ASSEMBLY -VK4105M-	модулятор в сборе VK4105M	0
291	5653930	IGNITER WITH LEAD	Устройство розжига с кабелем (INECO)	19.89
314	8418870	LEAD - SENSING ELECTRODE	кабель датчика пламени	1.8
316	8380610	CLIP-MICROSWITCH RETAINING	клипсы микропереключателя фиксирующая	0.66
336	8380680	CLIP-RETAINING	Пружина фиксирующая	0.8
337	5647340	ELBI MOTOR	мотор трехходового клапана	0
337	5694580	3 WAY VALVE MOTOR	мотор трехходового клапана	58.23
342	5641800	MICRO SWITCH WITH CABLE	микропереключатель с кабелем	11.2
356	5634820	PIN GUIDE CONNECTOR ASSEMBLY	Уплотнение штока в сборе	4.59
357	8380600	SPRING	Пружина из нержавеющей стали	2.59
358	5634830	PADDLE ASSEMBLY	площадка для датчика работы насоса	7.81
363	5410020	O-RING 13,6X2,7	Уплотнение кольцевое	0.71
467	9950310	NUT G 3/4	гайка G3/4	2.68
468	5627970	CONNECTING ELEMENT G 3/4	Ниппель G3/4	3.53
471	5625960	DHW OUTLET	выход системы ГВС из котла	7.44
472	5627990	SANITARY OUTLET PIPE	Трубка выхода системы ГВС из котла	5.33
473	9950300	NUT G 1/2	гайка G1/2	2.28
474	5627980	CONNECTING ELEMENT G 1/2	Ниппель G1/2	3.22
475	5628000	SANITARY INLET PIPE	Труба холодной воды	8.41
478	624480	SANITARY FILTER ASSEMBLY	Фильтр	4.42
479	5405190	O RING FILTER TAP	Уплотнение кольцевое 20,35x1,78	0.6

Позиция на чертеже	Артикул	Английское наименование	Русское наименование	Розничная цена в евро
480	5628010	GAS CONNECTING PIPE	труба газовая	12.8
481	5628030	NUT G 3/4	гайка G3/4	3.33
485	5407510	O-RING	Уплотнение кольцевое	0.46
487	5658310	PIPE - EXPANSION VESSEL INLET	трубка расширительного бака входная	7.41
488	5658320	PIPE - EXPANSION VESSEL OUTLET	трубка расширительного бака выходная	8.75
488	5671060	EXPANSION VESSEL OUTLET TUBE	трубка расширительного бака выходная	0
489	5652570	MICROSWITCH AND CABLE	микрореле с кабелем	11.23
490	5625970	DHW INLET TAP WITH FILTER	кран холодной воды с фильтром	38.56
491	624440	PLUG G1/2 FILTER ASSEMBLY	заглушка/фильтр в сборе	5.73
491	5637070	PLUG WITH FILTER ASSEMBLY	заглушка/фильтр в сборе	0
493	605660	FILLING KNOB ASSEMBLY	Ручка наполнения системы в сборе	1.31
496	400020	O-RING	Уплотнение резиновое кольцевое	0.57
500	100050	CYLINDRIC SPRING	Пружина	2.08
501	605790	MICROSWITCH OPERATING PIN	Стержень рабочий микрореле	3.05
502	605800	PRESSURE SWITCH PLATE ASSEMBLY	пластина гидравлического реле в сборе	3.99
503	400080	DIAPHRAGM	мембрана	2.37
504	605810	PIN GUIDE ASSEMBLY	Стержень направляющий в сборе	4.59
505	100040	CONIC SPRING	пружина коническая	2.37
507	605770	BY-PASS PLUG ASSEMBLY	заглушка бай-пасса в сборе	14.88
508	100030	RING	Кольцо эластичное	0.57
510	600760	DHW PADDLE ASSEMBLY	затвор ГВС	13.68
511	5404600	O.R. 17,86x2,62	Уплотнение кольцевое 17,86x2,62	0.34
517	5407840	CLIP-PLASTIC	крепежный элемент трубы	0.4
518	5112040	PIN - HINGED FACIA PANEL	Ось L:150 мм	1.77
519	5407780	LENS - NEON	Стекло	0.2
522	5655180	BRACKET - IGNITER	крепление устройства зажигания	2.19
627	8419290	PREHEAT PLUG BLACK	конфигуратор платы	1.43
999	8414620	CABLE	Проводка электрическая: кабель питания	2.54
999	8418860	PLUG - PCB		1.43
999	8418950	CABLE - PCB INPUT	Проводка электрическая: электронная плата	1.51
999	8419040	CABLE - EARTH	кабель заземления	1.05
999	8419130	CABLE - SELECTOR SWITCH/PUMP	Проводка электрическая: насос/реле режима работы	6.27
999	8419140	FLUE/LIMIT THERMOSTAT WIRING	Проводка электрическая: термостат перегрева	11.88
999	8419150	CABLE - GAS VALVE/IGNITER	Проводка электрическая: устройство зажигания/клапан газовый	17.01
999	8419260	CABLE - LOW VOLTAGE	Проводка электрическая низковольтная	18.7
999	8419270	CABLE - 3 WAY VALVE MOTOR	Проводка электрическая: мотор трехходового	6.78

Позиция на чертеже	Артикул	Английское наименование	Русское наименование	Розничная цена в евро
			клапана	
999	8510780	EARTHS WIRING	Проводка электрическая заземления HONEYWELL	1.71